

# ТВОЕ ПОСЛЕДНЕЕ ВИДЕО?



Отвлекаться на гаджеты вблизи

железной дороги смертельно опасно

ТЫ РИСКУЕШЬ  
СВОЕЙ ЖИЗНЬЮ!

ЭТО ЖЕ  
ОПАСНО!

НЕ СТОЙ  
НА ПУТЯХ!

# КОГДА В ГЛАЗАХ ДВОИТСЯ – ИСХОД ОДИН

Находиться в нетрезвом виде  
вблизи железной дороги опасно  
для жизни!

1934

случаев травматизма  
на железной дороге за 2021 г.

# ТВОЯ ПОСЛЕДНЯЯ ПЕСНЯ?

РЖД

Наушники мешают

заметить поезд

1934

случаев травматизма  
на железной дороге за 2021 г.



Железная дорога – зона повышенной опасности. ОАО «РЖД» ежегодно проводит работу по совершенствованию методов обеспечения безопасности на железной дороге. ОАО «РЖД» призывает граждан быть бдительными, находясь вблизи объектов железнодорожного транспорта, беречь свою жизнь и предупреждать об угрозах окружающих.

# СПЕШИШЬ НА ТОТ СВЕТ?

РЖД

Переходить пути в неполюженном  
месте опасно для жизни!

1934

случаев травматизма  
на железной дороге за 2021 г.

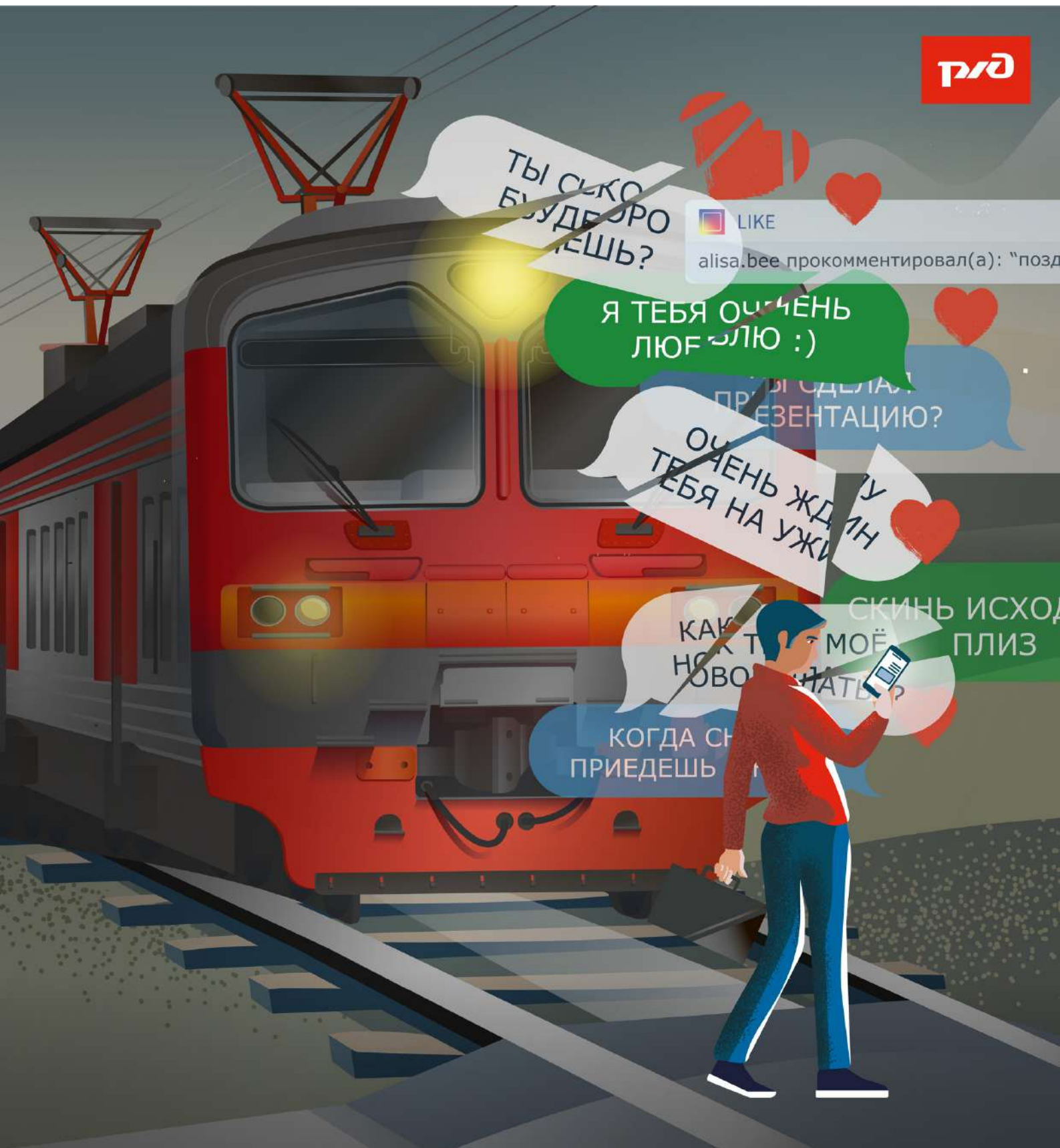


Железная дорога – зона повышенной опасности. ОАО «РЖД» ежегодно проводит работу по совершенствованию методов обеспечения безопасности на железной дороге. ОАО «РЖД» призывает граждан быть бдительными, находясь вблизи объектов железнодорожного транспорта, беречь свою жизнь и предупреждать об угрозах окружающих



# БУДЬ ВНИМАТЕЛЕН НА ЖЕЛЕЗНОЙ ДОРОГЕ ПОМНИ О БЕЗОПАСНОСТИ

Железная дорога – зона повышенной опасности. ОАО «РЖД» ежегодно проводит работу по совершенствованию методов обеспечения безопасности на железной дороге. ОАО «РЖД» призывает граждан быть бдительными, находясь вблизи объектов железнодорожного транспорта, беречь свою жизнь и предупреждать об угрозах окружающих.



# ОСТОРОЖНОСТЬ НЕ БЫВАЕТ ЛИШНЕЙ НЕ ИСПОЛЬЗУЙ ГАДЖЕТЫ ПРИ ПЕРЕХОДЕ ПУТЕЙ

Железная дорога – зона повышенной опасности. ОАО «РЖД» ежегодно проводит работу по совершенствованию методов обеспечения безопасности на железной дороге. ОАО «РЖД» призывает граждан быть бдительными, находясь вблизи объектов железнодорожного транспорта, беречь свою жизнь и предупреждать об угрозах окружающих.

СЛАБО?

ЭТО ПРОСТО  
СПОРТ

ЭКСТРИМ

Я ЗАЦЕПЛЮСЬ

НИЧЕГО  
НЕ СЛУЧИТСЯ

НУ ПОСЛЕДНИЙ  
РАЗОК И ВСЁ

РАЗЫГРАЕШЬ  
АДРЕНАЛИН

ЗАТО  
БЕСПЛАТНО

ЧТО ТУТ  
СТРАШНОГО?

БУДЕТ МНОГО  
ПРОСМОТРОВ

ПОТОМ ДРУГИМ  
РАССКАЖЕШЬ

ЕЩЁ НИ РАЗУ  
НЕ ПАДАЛ

БУДЕТ КРУТО

ЭТО ВЕСЕЛО

ДА ВСЁ  
БУДЕТ НОРМАЛЬНО!

С ВЕТЕРКОМ

## ЗАЦЕПИНГ СМЕРТЕЛЬНО ОПАСЕН

Железная дорога – зона повышенной опасности. ОАО «РЖД» ежегодно проводит работу по совершенствованию методов обеспечения безопасности на железной дороге. ОАО «РЖД» призывает граждан быть бдительными, находясь вблизи объектов железнодорожного транспорта, беречь свою жизнь и предупреждать об угрозах окружающих.



РЕБЯТА УДИВЯТСЯ,  
КОГДА УВИДЯТ

НЕОБЫЧНЫЙ  
ОПЫТ

ЗАЛЕЗТЬ – КРУТО

ОТСЮДА ВИД  
КЛАССНЫЙ

**НЕ ЗАЛЕЗАЙ НА ВАГОНЫ!**

**ДАЖЕ ПРИБЛИЖАТЬСЯ К ЭЛЕКТРИЧЕСКИМ  
ПРОВОДАМ СМЕРТЕЛЬНО ОПАСНО**

Железная дорога – зона повышенной опасности. ОАО «РЖД» ежегодно проводит работу по совершенствованию методов обеспечения безопасности на железной дороге. ОАО «РЖД» призывает граждан быть бдительными, находясь вблизи объектов железнодорожного транспорта, беречь свою жизнь и предупреждать об угрозах окружающих.





# НЕ ЗАХОДИ ЗА ОГРАНИЧИТЕЛЬНУЮ ЛИНИЮ

Железная дорога – зона повышенной опасности. ОАО «РЖД» ежегодно проводит работу по совершенствованию методов обеспечения безопасности на железной дороге. ОАО «РЖД» призывает граждан быть бдительными, находясь вблизи объектов железнодорожного транспорта, беречь свою жизнь и предупреждать об угрозах окружающих.



ЧТО МОЖЕТ  
СЛУЧИТЬСЯ?

ПОЕЗД ВИДНО  
ИЗДАЛЕКА

ЭТО ВСЕГО  
ЛИШЬ РЕЛЬСЫ

ТАК БЫСТРЕЕ!

ПРОСКОЧУ  
ТУТ!

**ЕСТЬ РИСКИ, КОТОРЫЕ  
НЕ СТОЯТ ЖИЗНИ  
НЕ ПЕРЕХОДИ ПУТИ В НЕПОЛОЖЕННОМ МЕСТЕ!**

Железная дорога – зона повышенной опасности. ОАО «РЖД» ежегодно проводит работу по совершенствованию методов обеспечения безопасности на железной дороге. ОАО «РЖД» призывает граждан быть бдительными, находясь вблизи объектов железнодорожного транспорта, беречь свою жизнь и предупреждать об угрозах окружающих.



ПРОСКОЧУ  
ПО-БЫСТРОМУ

НИЧЕГО НЕ УСПЕЕТ  
СЛУЧИТЬСЯ

ТУТ ДВА ШАГА  
СДЕЛАТЬ!

ЗАЧЕМ ЖДАТЬ?

СКОРЕЕ,  
А ТО ОПОЗДАЕШЬ!

НЕ ТОРМОЗИ

**ЕСТЬ РИСКИ, КОТОРЫЕ  
НЕ СТОЯТ ЖИЗНИ  
НЕ ПЕРЕХОДИ ПУТИ НА КРАСНЫЙ СВЕТ!**

Железная дорога – зона повышенной опасности. ОАО «РЖД» ежегодно проводит работу по совершенствованию методов обеспечения безопасности на железной дороге. ОАО «РЖД» призывает граждан быть бдительными, находясь вблизи объектов железнодорожного транспорта, беречь свою жизнь и предупреждать об угрозах окружающих.



# ПЛАТФОРМА – НЕ МЕСТО ДЛЯ ИГР

Железная дорога – зона повышенной опасности. ОАО «РЖД» ежегодно проводит работу по совершенствованию методов обеспечения безопасности на железной дороге. ОАО «РЖД» призывает граждан быть бдительными, находясь вблизи объектов железнодорожного транспорта, беречь свою жизнь и предупреждать об угрозах окружающих.



# ФОТОГРАФИИ НЕ СТОЯТ ЖИЗНИ

Железная дорога – зона повышенной опасности. ОАО «РЖД» ежегодно проводит работу по совершенствованию методов обеспечения безопасности на железной дороге. ОАО «РЖД» призывает граждан быть бдительными, находясь вблизи объектов железнодорожного транспорта, беречь свою жизнь и предупреждать об угрозах окружающих.



# СНИМАЙ НАУШНИКИ И КАПЮШОН ВБЛИЗИ ЖЕЛЕЗНОЙ ДОРОГИ! ОНИ МЕШАЮТ ЗАМЕТИТЬ ПОЕЗД

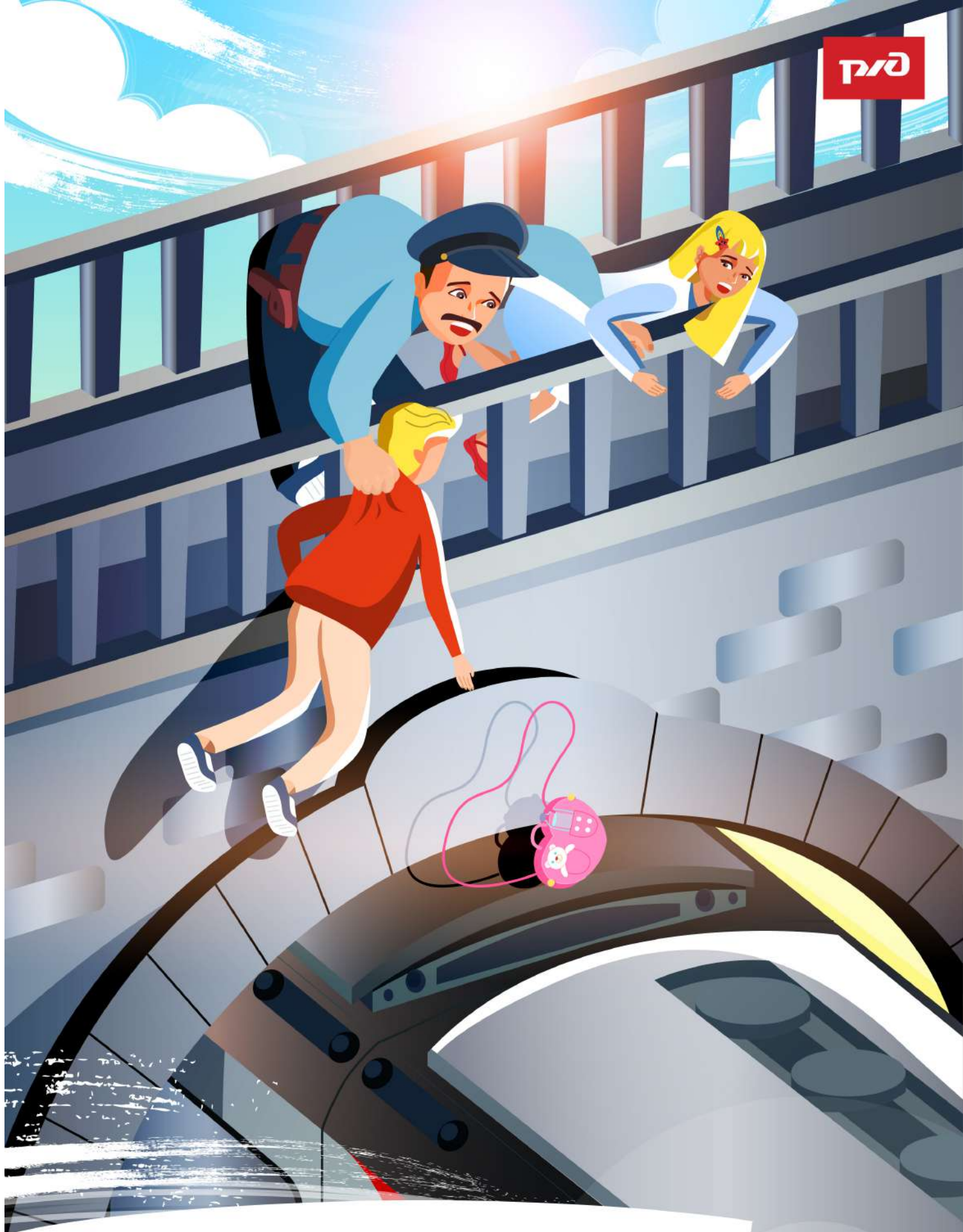
Железная дорога – зона повышенной опасности. ОАО «РЖД» ежегодно проводит работу по совершенствованию методов обеспечения безопасности на железной дороге. ОАО «РЖД» призывает граждан быть бдительными, находясь вблизи объектов железнодорожного транспорта, беречь свою жизнь и предупреждать об угрозах окружающих.



# ЕСТЬ РИСКИ, КОТОРЫЕ НЕ СТОЯТ ЖИЗНИ

## СПРЫГИВАТЬ С ПЛАТФОРМЫ ОПАСНО ДЛЯ ЖИЗНИ!

Железная дорога – зона повышенной опасности. ОАО «РЖД» ежегодно проводит работу по совершенствованию методов обеспечения безопасности на железной дороге. ОАО «РЖД» призывает граждан быть бдительными, находясь вблизи объектов железнодорожного транспорта, беречь свою жизнь и предупреждать об угрозах окружающих.



**БУДЬ ОСТОРОЖЕН  
НА ЖЕЛЕЗНОДОРОЖНЫХ  
МОСТАХ И ПЕРЕХОДАХ!**

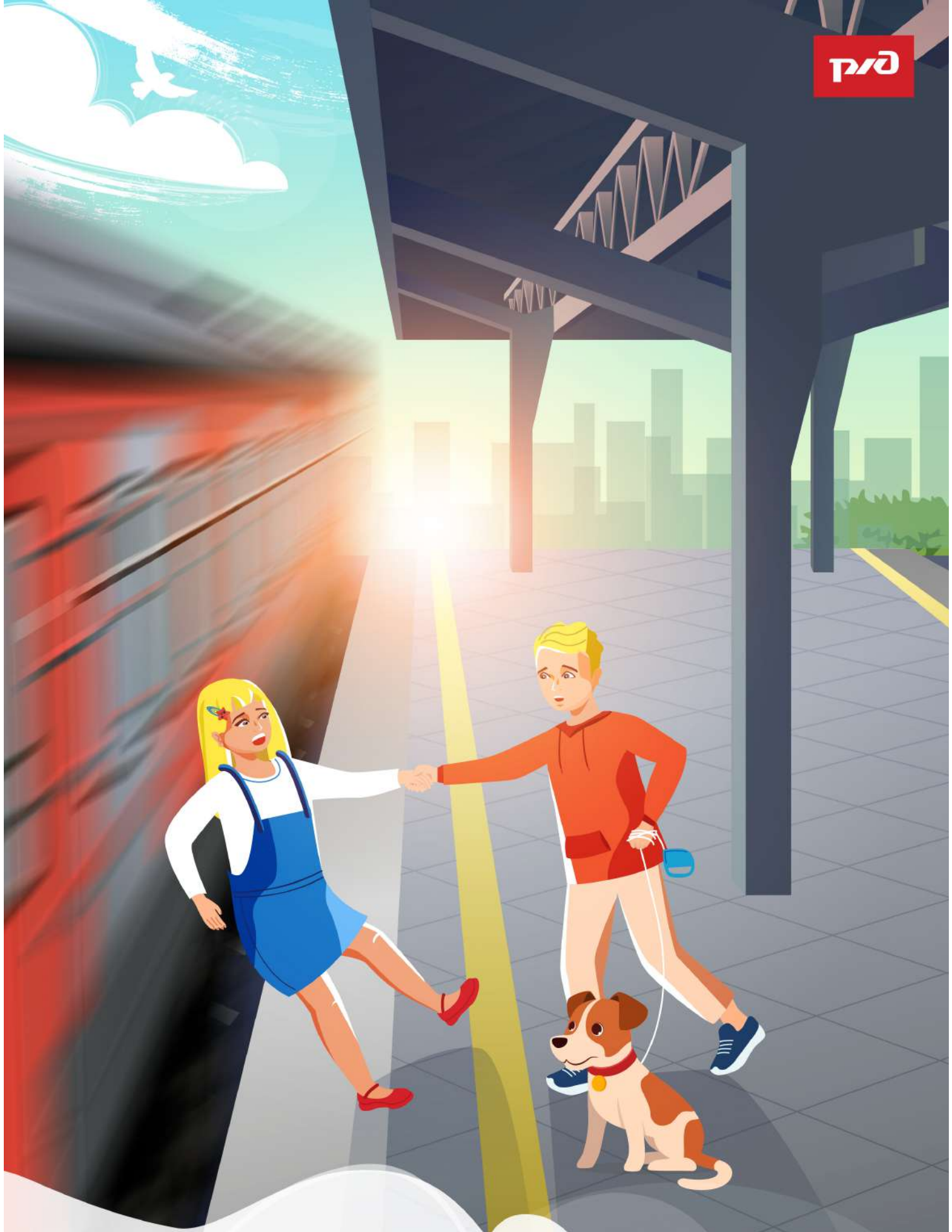
Железная дорога – зона повышенной опасности. ОАО «РЖД» ежегодно проводит работу по совершенствованию методов обеспечения безопасности на железной дороге. ОАО «РЖД» призывает граждан быть бдительными, находясь вблизи объектов железнодорожного транспорта, беречь свою жизнь и предупреждать об угрозах окружающих.





**ВЫСОВЫВАТЬСЯ  
В ОКНО ПОЕЗДА  
ОПАСНО!**

Железная дорога – зона повышенной опасности. ОАО «РЖД» ежегодно проводит работу по совершенствованию методов обеспечения безопасности на железной дороге. ОАО «РЖД» призывает граждан быть бдительными, находиться вблизи объектов железнодорожного транспорта, беречь свою жизнь и предупреждать об угрозах окружающих.



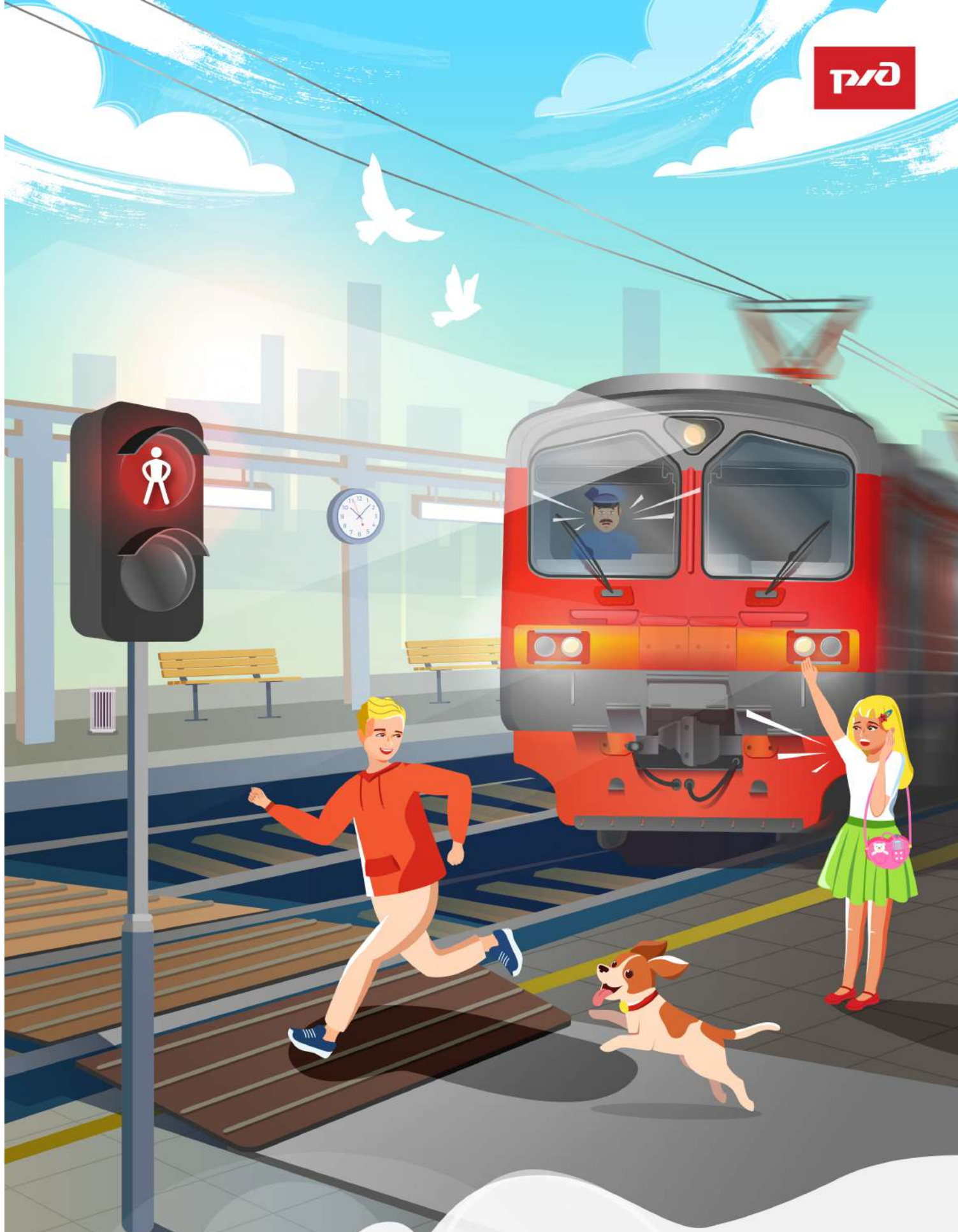
**НЕ ЗАХОДИ ЗА  
ОГРАНИЧИТЕЛЬНУЮ  
ЛИНИЮ НА ПЛАТФОРМЕ!**

Железная дорога – зона повышенной опасности. ОАО «РЖД» ежегодно проводит работу по совершенствованию методов обеспечения безопасности на железной дороге. ОАО «РЖД» призывает граждан быть бдительными, находясь вблизи объектов железнодорожного транспорта, беречь свою жизнь и предупреждать об угрозах окружающих.



**НЕ КАТАЙСЯ НА ЛЫЖАХ,  
САНКАХ, ВАТРУШКАХ  
РЯДОМ С ЖЕЛЕЗНОЙ  
ДОРОГОЙ!**

Железная дорога – зона повышенной опасности. ОАО «РЖД» ежегодно проводит работу по совершенствованию методов обеспечения безопасности на железной дороге. ОАО «РЖД» призывает граждан быть бдительными, находясь вблизи объектов железнодорожного транспорта, беречь свою жизнь и предупреждать об угрозах окружающих.



# НЕ ПЕРЕХОДИ ПУТИ НА КРАСНЫЙ СВЕТ!

**ПОМНИ О БЕЗОПАСНОСТИ.**

Железная дорога – зона повышенной опасности. ОАО «РЖД» ежегодно проводит работу по совершенствованию методов обеспечения безопасности на железной дороге. ОАО «РЖД» призывает граждан быть бдительными, находясь вблизи объектов железнодорожного транспорта, беречь свою жизнь и предупреждать об угрозах окружающим.



# НЕ ПОДЛЕЗАЙ ПОД ВАГОНЫ!

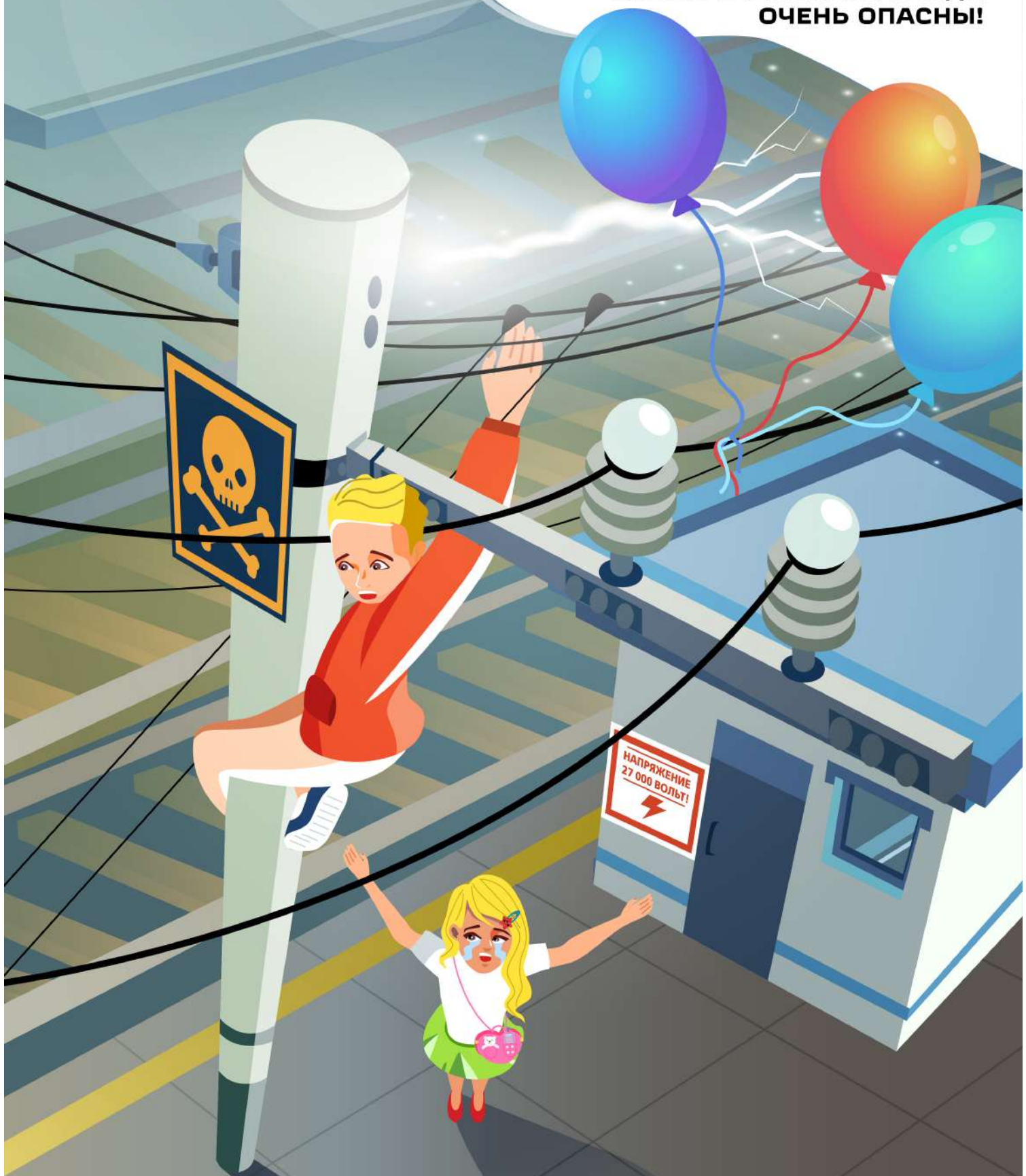
**ПОЕЗД МОЖЕТ НАЧАТЬ ДВИЖЕНИЕ  
В ЛЮБОЙ МОМЕНТ**

Железная дорога – зона повышенной опасности. ОАО «РЖД» ежегодно проводит работу по совершенствованию методов обеспечения безопасности на железной дороге. ОАО «РЖД» призывает граждан быть бдительными, находясь вблизи объектов железнодорожного транспорта, беречь свою жизнь и предупреждать об угрозах окружающих.

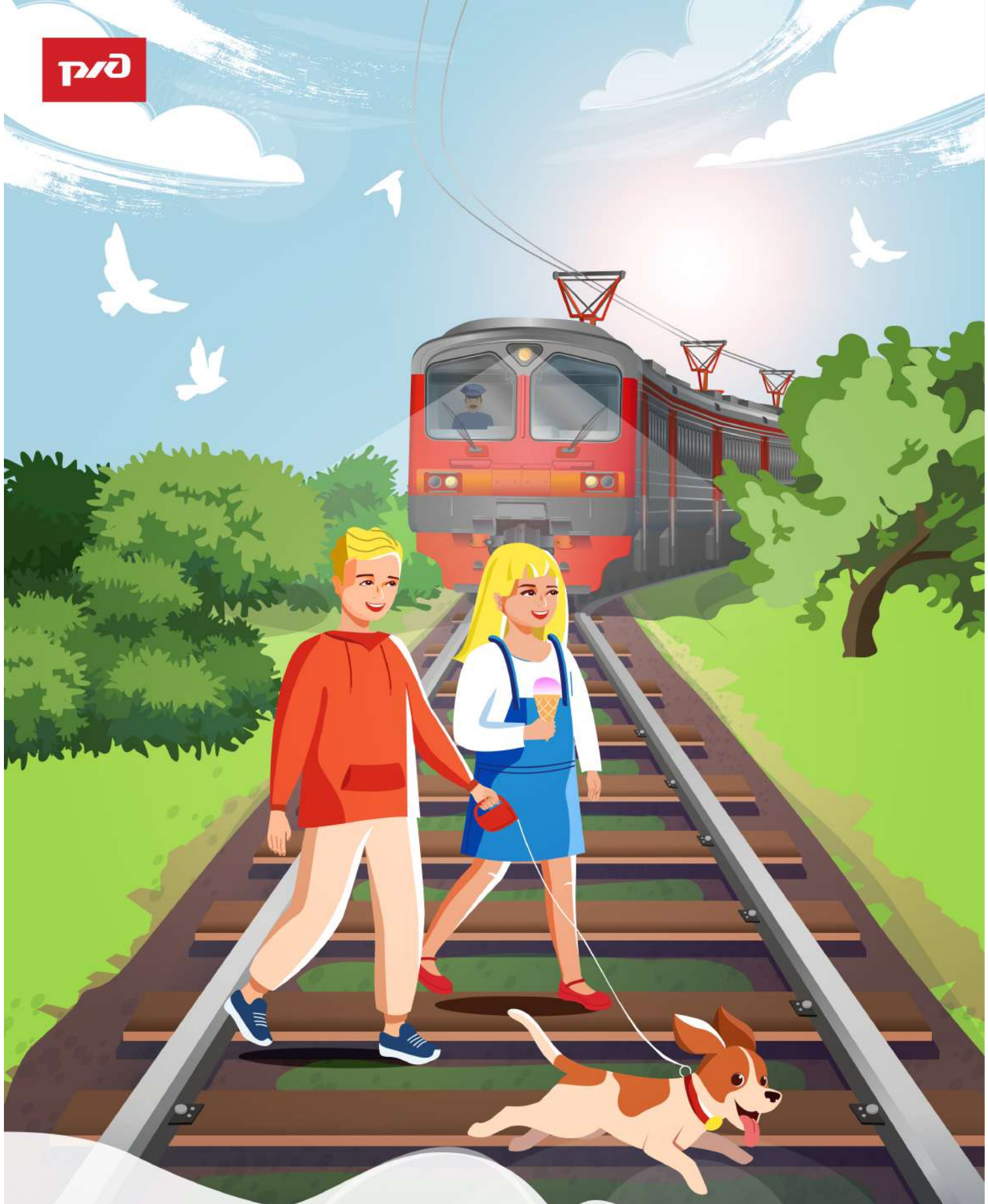


# НЕ ПРИБЛИЖАЙСЯ К ПРОВОДАМ!

ДАЖЕ НА РАССТОЯНИИ 2 М  
ЭЛЕКТРИЧЕСКИЕ ПРОВОДА  
ОЧЕНЬ ОПАСНЫ!



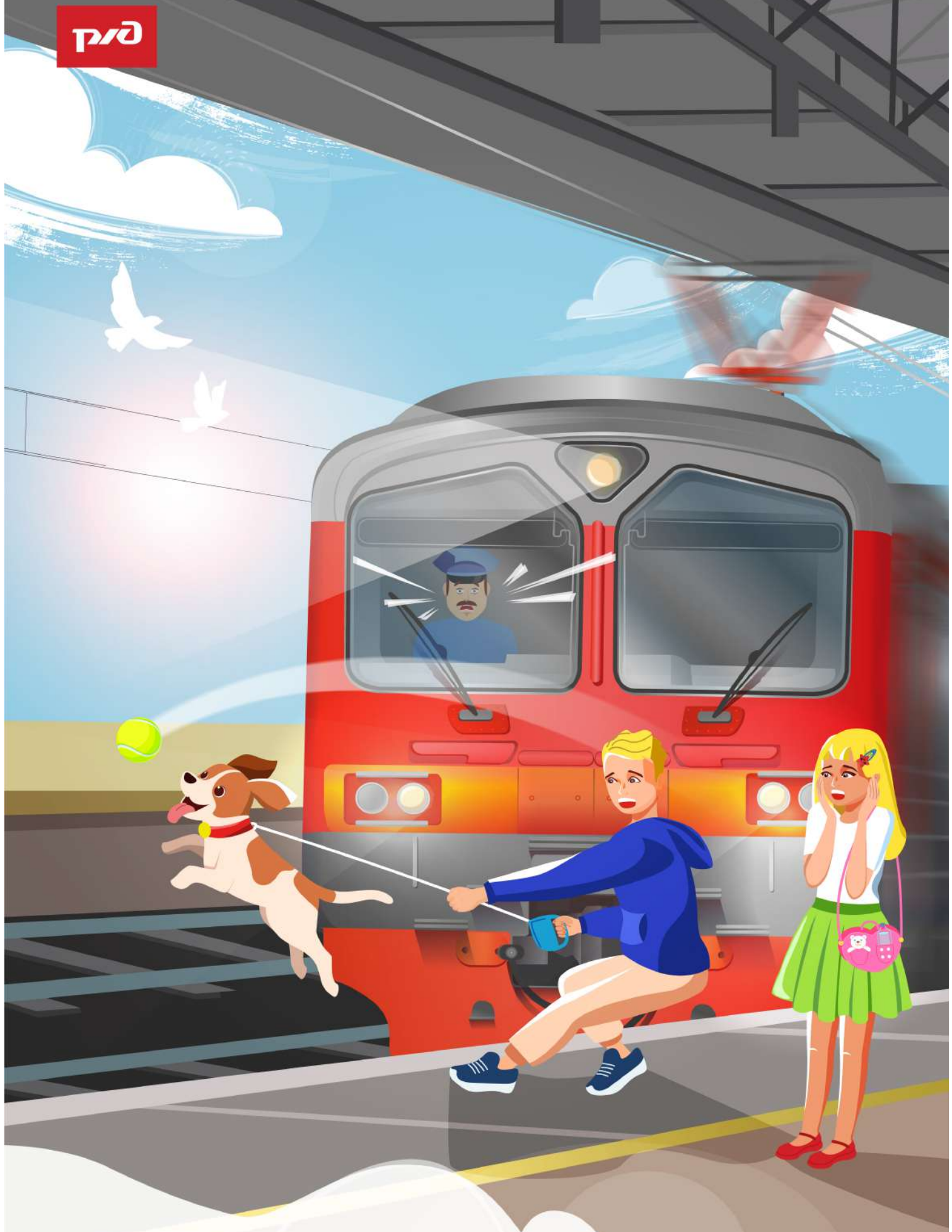
Железная дорога – зона повышенной опасности. ОАО «РЖД» ежегодно проводит работу по совершенствованию методов обеспечения безопасности на железной дороге. ОАО «РЖД» призывает граждан быть бдительными, находясь вблизи объектов железнодорожного транспорта, беречь свою жизнь и предупреждать об угрозах окружающих.



# НЕ ХОДИ ПО РЕЛЬСАМ!

**ПОЕЗД НЕ МОЖЕТ  
ОСТАНОВИТЬСЯ МГНОВЕННО**

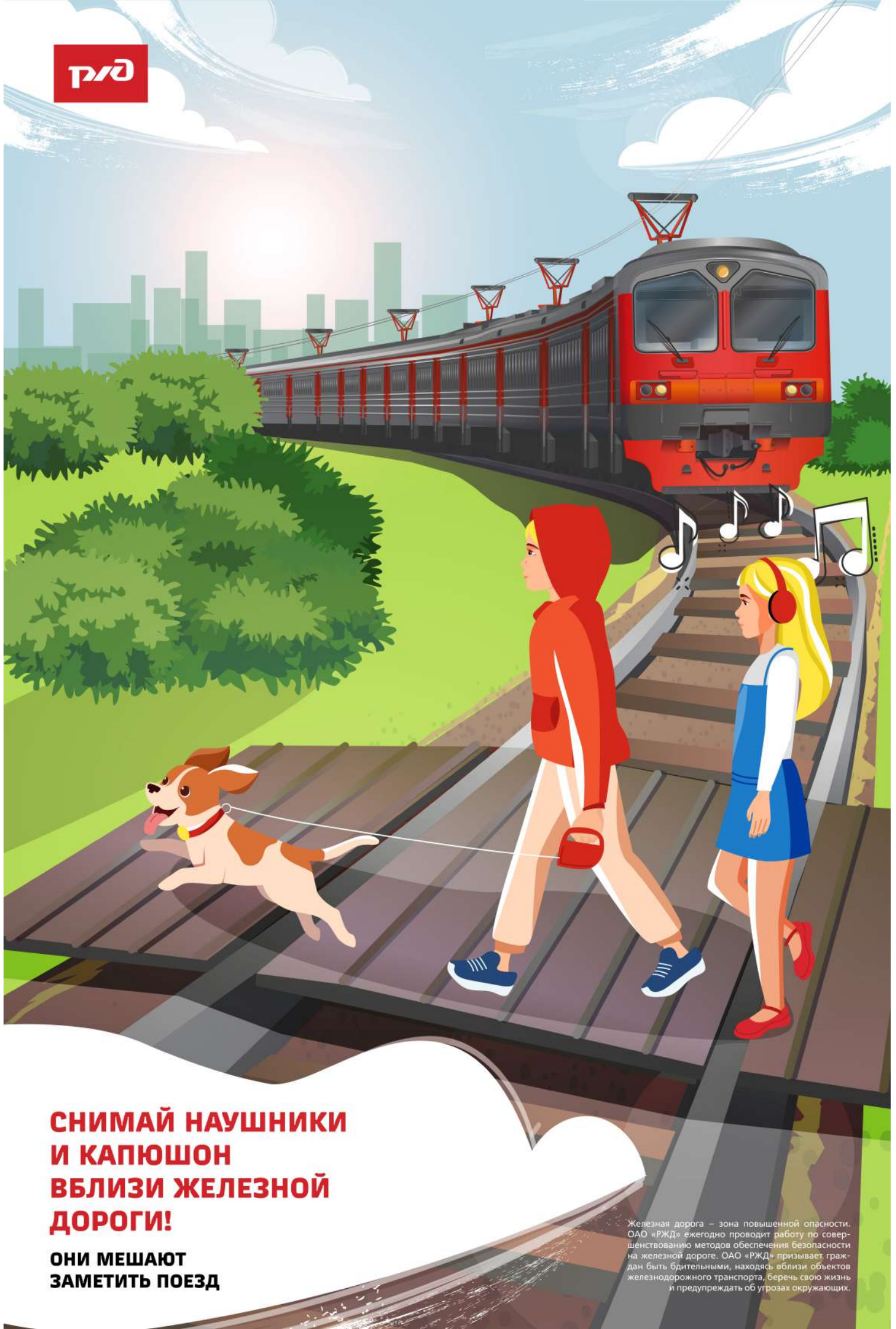
Железная дорога – зона повышенной опасности. ОАО «РЖД» ежегодно проводит работу по совершенствованию методов обеспечения безопасности на железной дороге. ОАО «РЖД» призывает граждан быть бдительными, находясь вблизи объектов железнодорожного транспорта, беречь свою жизнь и предупреждать об угрозах окружающих.



# ПЛАТФОРМА – НЕ МЕСТО ДЛЯ ИГР!

Железная дорога – зона повышенной опасности. ОАО «РЖД» ежегодно проводит работу по совершенствованию методов обеспечения безопасности на железной дороге. ОАО «РЖД» призывает граждан быть бдительными, находясь вблизи объектов железнодорожного транспорта, беречь свою жизнь и предупреждать об угрозах окружающих.





## **СНИМАЙ НАУШНИКИ И КАПЮШОН ВБЛИЗИ ЖЕЛЕЗНОЙ ДОРОГИ!**

**ОНИ МЕШАЮТ  
ЗАМЕТИТЬ ПОЕЗД**

Железная дорога – зона повышенной опасности. ОАО «РЖД» ежегодно проводит работу по совершенствованию методов обеспечения безопасности на железной дороге. ОАО «РЖД» призывает граждан быть бдительными, находясь вблизи объектов железнодорожного транспорта, беречь свою жизнь и предупреждать об угрозах окружающих.